

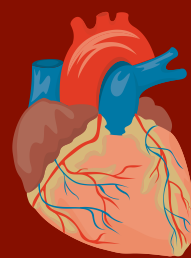
# **Consultation infirmière**

**Elisabeth Hermitte**

**Infirmière diplômée d'état**

**Clinique La Casamance  
13400 Aubagne**

**« Prévention des  
risques de récurrence  
cardiovasculaire  
chez le patient  
coronarien »**



## **Expertise professionnelle**

**Infirmière diplômée d'état en 1988**

**Infirmière hospitalière en cardiologie de 1988 à 2004**

**Infirmière à la Clinique La Casamance depuis 2005**

## **Pourquoi avoir mis en place la consultation infirmière?**

- Un constat personnel
- La banalisation de la maladie CV
- L'épidémiologie

**La consultation infirmière  
s'appuie sur les  
recommandations  
de la démarche d'éducation  
thérapeutique**

**HAS** Juin 2007

**La consultation infirmière  
Pour qui ?**

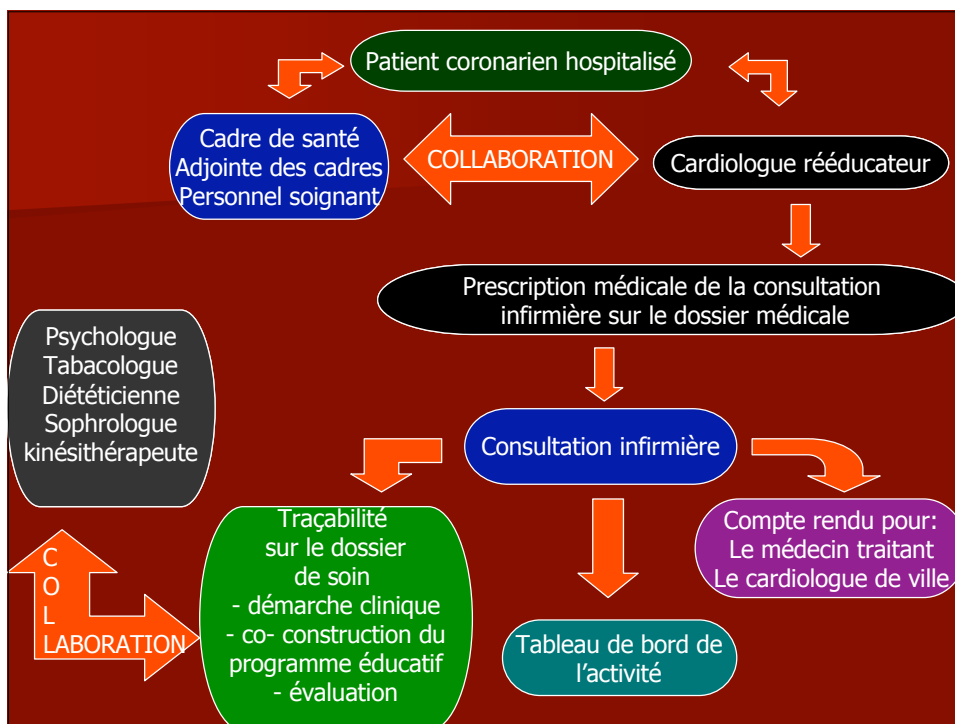
**Le patient hospitalisé après :**

Une angioplastie

Un infarctus du myocarde

Un pontage aorto-coronarien

## Organisation de la consultation infirmière au sein du service de rééducation cardiovasculaire



# Supports utilisés

- Diverses brochures sur la maladie CV et les facteurs de risque
- Pochette patient

# Création d'outils

Film /diaporama

## RECUEIL DE DONNEES

Date :

Nom :

Prénom :

Age :

Adresse :

Maison individuelle :

Avec jardin :

Etage :

Appartement :

Ascenseur :

Etage :

Téléphone :

Médecin traitant :

Cardiologue :

### Situation familiale :

Marié :

Vie maritale :

Célibataire :

Veuf :

Divorcé :

Avec enfant :

Sans enfant :

Votre entourage familial est-il présent ?

Vous sentez-vous seul ?

## Dimension socioprofessionnelle : Qu'est-ce qu'il fait ?

Situation professionnelle :

En activité :

Horaires de travail :

Retraité :

Sans emploi :

Préoccupations professionnelles :

Autre :

Loisirs :

Activité physique :

Activité sociale :

Projet de vie:

### ■ **Dimension biophysique : qu'est ce qu'il a ?**

- Connaissez-vous la maladie cardiovasculaire
- Connaissez-vous le traitement médical?
  
- Connaissez-vous les facteurs de risque de la maladie cardiovasculaire ?
  

■ Héritéité :	Age :	Sexe :
■ Tabac :	HTA :	Cholestérol :
■ Diabète :	Obésité :	Sédentarité :
■ Stress :		

### **Dimension cognitive : qu'est ce qu'il sait ?**

Dans quelle circonstance a-t-on découvert votre maladie?  
Quelles informations avez-vous reçu et retenu de cette maladie ?  
Du traitement médical?

Connaissez-vous vos facteurs de risque de la maladie cardiovasculaire?  
Lesquels :

### **Dimension psychoaffective : qui est ce patient ?**

Vécu de la maladie :  
Vécu de l'hospitalisation :

Qu'est ce qui vous gêne le plus aujourd'hui ?

Motivation à se soigner :  
Obstacles :

**Potentialités :**

**Obstacles :**

**Elaboration de diagnostics éducatifs :**

**Objectifs à court terme :**

**Objectifs à moyen terme :**

**Objectifs à long terme :**

**Adhésion du patient à la co-construction du programme  
d'éducation thérapeutique :**

**Diagnostic de situation  
sur le/les facteurs de risques  
cardiovasculaires du patient  
existants ,avec priorités  
d'apprentissage**

## LE TABAC

### Diagnostic de situation

Depuis combien de temps, vous fumez ?  
Combien de cigarettes vous fumez par jour ?

Avez-vous déjà essayé d'arrêter de fumer ?  
Par quel moyen ?

Aimeriez-vous arrêter de fumer ?  
Voulez-vous, vous fixer un jour pour arrêter de fumer ?

Quel moyen de sevrage, voudriez-vous utiliser pour arrêter de fumer ?  
Aucun

Les gommes à la nicotine  
Les timbres transdermiques  
Un accompagnement psycho comportemental  
Un traitement médicamenteux  
Autre :

Quels sont les effets du tabac sur les artères ?

## LE CHOLESTEROL

### Diagnostic de situation

Connaissez-vous votre taux de cholestérol ?  
HDL :  
LDL :  
Cholestérol total :  
Triglycérides :

Pourquoi parle t-on de bon et de mauvais cholestérol ?  
Que faut-il faire pour diminuer le taux de mauvais cholestérol dans le sang ?  
Connaissez-vous des aliments riches en matières grasses ?  
Connaissez-vous des aliments pauvres en matières grasses ?  
Peut-on faire disparaître l'excès de cholestérol dans le sang ?  
Par quels moyens ?

### Vos habitudes alimentaires

## LE STRESS

### Diagnostic de situation

Avez-vous des difficultés pour vous endormir ?  
Vous réveillez-vous la nuit entre 1 heure et 4 heures du matin ?  
Prenez-vous des somnifères ou calmants ?  
Pourriez-vous définir à quel moment de la journée, ou dans quelle circonstance ,  
vous êtes le plus stressé ?  
Avez-vous souvent des crises de colère ?

Vous vivez :  
Toujours en pleine forme :  
Le plus souvent déprimé et fatigué  
Avec des hauts et des bas  
Avez-vous parlé de votre stress à votre médecin ?  
Si non, pourquoi ?

Vous a-t-on parlé de programme de gestion du stress par l'intervention :  
D'une sophrologue  
D'un psychologue

## LA SEDENTARITE

### Diagnostic de situation

Votre activité professionnelle nécessite t-elle de bouger sans arrêt ?  
d'être plutôt statique ?

Avez-vous des enfants ou des personnes âgées à votre domicile ?  
Avez-vous un chien à sortir ?

Marchez-vous régulièrement ?  
Combien de temps par jour ?

Avez-vous une raison qui vous empêcherait de pratiquer une activité physique ?

Pensez-vous que l'on puisse pratiquer une activité physique pendant un loisir ?

Citer un exemple :

Chasse

Ski l'hiver

Natation l'été

Golf

Randonnée

Danse

Autre :

Quels sont les bénéfices d'une l'activité physique quotidienne sur votre santé ?

# Grilles d'évaluations et d'acquis

- Les règles hygiéno-diététiques
- Le traitement médical
- La maladie cardiovasculaire

## Grille d'évaluation et d'acquis des règles hygiéno-diététiques

Sait composer un repas équilibré ?

**Acquis**

**Non acquis**

**En cours d'acquisition**

Fait des menus à la semaine ?

Etablit une liste de courses ?

Privilégie des produits allégés en matières grasses ?

Préfère la viande blanche plutôt que la viande rouge ?

Compose ses menus avec du poisson au moins 3 fois par semaine ?

Favorise la consommation d'au moins 5 fruits et légumes par jour ?

Limite la consommation d'aliments gras et salés ?

Limite la consommation d'aliments gras et sucrés ?

Favorise les aliments céréaliers complets ?

A mis en place une activité physique quotidienne ?

Connait les bienfaits d'une activité physique régulière sur le coeur?

### Grille d'évaluation et d'acquis sur le traitement médical

Connaissez-vous le traitement médical que vous prenez actuellement ?

**Acquis      Non acquis      En cours d'acquisition**

Connaissez-vous l'indication de chaque médicament ?

**Acquis      Non acquis      En cours d'acquisition**

#### **Plavix**

Pourquoi vous a-t-on prescrit du Plavix ?

Connaissez-vous les risques liés au Plavix ?

Qu'elle est la conduite à tenir en cas:

- D'accident de la circulation
- Lors d'une consultation chez un professionnel de santé

Avez-vous la carte de traitement anti- plaquettaire ?

**Oui      Non**

Comment allez-vous gérer la prise du traitement médical au quotidien ?  
En vacance, à l'étranger ?

Connaissances des règles d'observance médicamenteuse :

**Acquis      Non acquis      En cours d'acquisition**

### Grille d'évaluation et d'acquis sur la maladie cardiovasculaire

Comment s'appellent les artères situées sur le muscle cardiaque ?

**Acquis      Non acquis      En cours d'acquisition**

Quel est leur rôle ?

Qu'est-ce que l'angine de poitrine ?

Qu'est-ce que l'infarctus du myocarde ?

Quels sont les signes ?

Qu'elle est la conduite à tenir en cas de douleurs thoraciques ?

Quels sont les facteurs de risques de la maladie cardiovasculaire ?

Quelles sont les actions que vous choisissez de mettre en place pour éviter une récurrence ?

l'arrêt du tabac  
l'équilibre alimentaire  
l'activité physique  
la gestion du stress  
la perte de poids  
l'observance thérapeutique

# Questionnaire de satisfaction

## Satisfaction patient

### Votre satisfaction globale

### Vous sentez-vous acteur de votre santé ?

### Le bénéfice pour le patient de la consultation infirmière ?

- Information sur la maladie
- Conseils sur la prévention
- Soutien psychologique
- Education sur les facteurs de risques existants

- Ecoute du soignant
- Invitation à l'expression et au vécu
- Collaboration et construction d'une relation de confiance avec l'infirmière

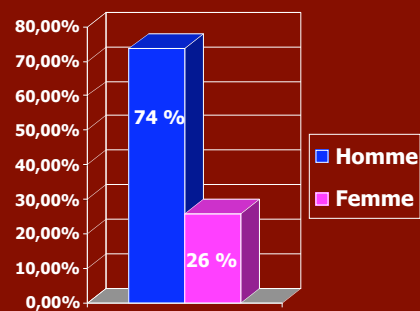
- Votre accompagnement dans l'acceptation de la maladie
- Sentiment d'utilité de la consultation

- Suivi téléphonique accepté

### VOS REMARQUES:

**Synthèse du tableau de bord  
de l'activité  
et  
des résultats sur une période  
de  
1 an d'existence 2007/2008**

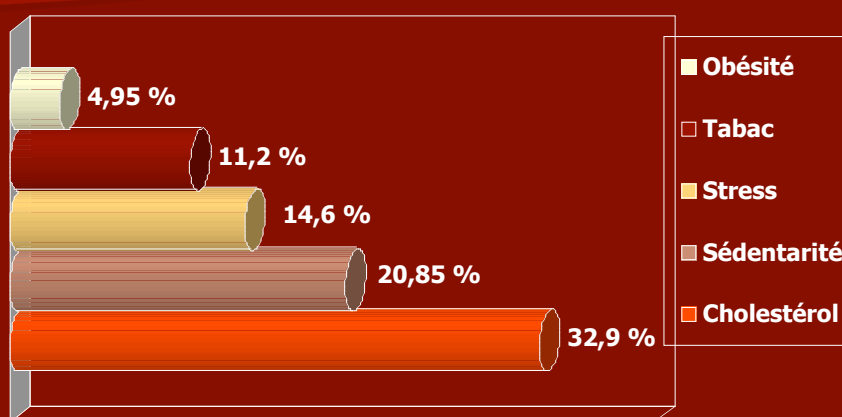
Nombre de patients  
ayant bénéficiés de la  
consultation infirmière:  
85 personnes



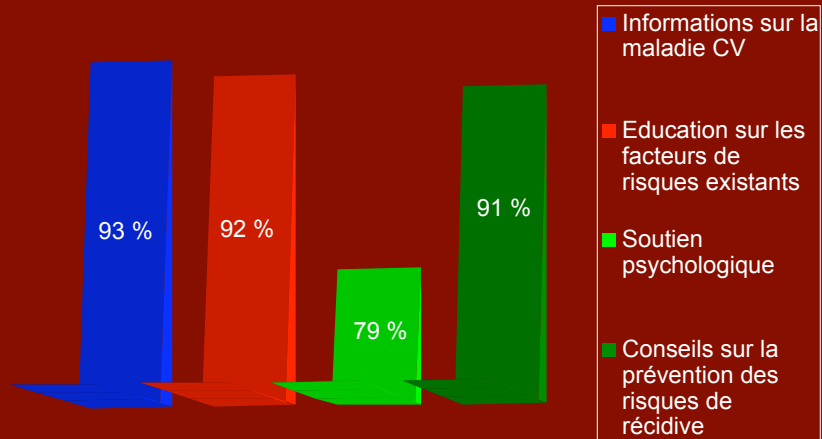
## Pathologies

- 81 % d'angioplasties avec pose de stent dont 63 % d'infarctus du myocarde
- 19 % de pontages aorto-coronariens

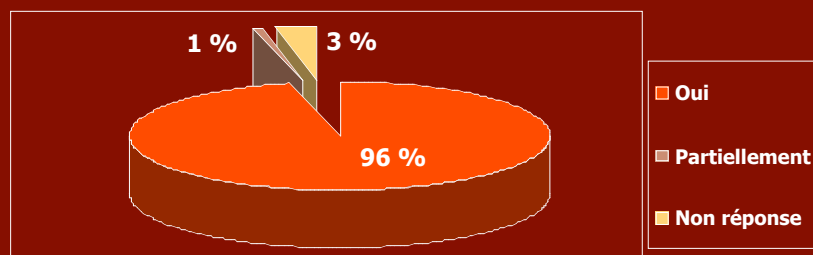
## Les facteurs de risques de la maladie cardiovasculaire



## BENEFICES DE LA CONSULTATION POUR LE PATIENT



## Sentiment d'utilité de la consultation infirmière pour le patient



## Suivi téléphonique à 3 mois

### Événements cardiovasculaires :

Nouvel accident cardiovasculaire : 1 patient

Implantation d'un défibrillateur : 2 patients

Hospitalisation : 2 patients

Décès : 1 patient

( 19 non réponses téléphoniques )

## Bilan à 3 mois

- 80 % d'observance thérapeutique
- 72 % de maintien des actions préventives mises en place
- 70 % des patients ont une activité physique quotidienne
- 79 % des patients ont une bonne hygiène alimentaire avec une baisse du LDL cholestérol

## Perspectives

- Transmission pour les IDE libéraux
- Consultation ouverte pour tous les patients coronariens ayant séjournés à la Casamance
- Consultation de santé publique sur rendez-vous (6 à 8 patients)

## Conclusion

## Satisfaction du patient

*« La consultation infirmière est bénéfique. Elisabeth a été à mon écoute. »*

*« Prise de conscience de la maladie. »*

*« Prise de conscience pour poursuivre une activité physique. »*

*« Savoir ce que je dois faire pour éviter une récurrence. »*

*« Soutien, aide dans la compréhension de la maladie. »*

*« Je sais enfin ce qui m'est arrivé. »*

*« La consultation est adaptée à la personne »*

*« J'ai compris grâce à la consultation infirmière que j'avais une maladie chronique et qu'il fallait que je me prenne en charge pour éviter une récurrence. »*